

Balade

Du bisse du Bénou au bisse de Varone, jusqu'à Loèche

Photos par François Barras

Du bisse du Bénou (bisse neuf en français) à celui de Varone, à la frontière linguistique du Valais, nous rejoignons Loèche-Ville, petite ville charmante et historique.



> François Barras dans les vignes.
> François Barras in the vineyards.

Pratique

Départ : Prendre le bus SMC jusqu'à l'arrêt Rétana après le village de Mollens.
Arrivée : Loèche. Bus réguliers jusqu'à Sierre.
Altitude : entre 800 et 1100 mètres.
12,5 kilomètres de promenade tranquille, environ 4 h 1/2 heures.

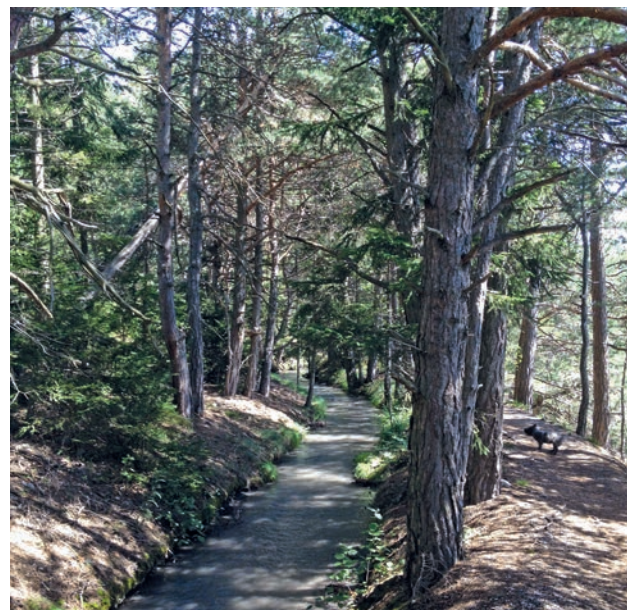
Practical information

Departure : Take the SMC bus to the Rétana stop after Mollens village.
Arrival : Loèche. Regular buses to Sierre.
Altitude : between 800 and 1,100 metres.
A calm, 12.5 kilometre walk, about 4.5 hours.



> Végétation rare au bord du bisse de Varone.
> Rare vegetation on the edge of the Bisse de Varone.

> Dans les sous-bois de feuillus et de conifères.
> In the undergrowth of the deciduous and coniferous trees.





> Dans les rues de Loèche-Ville.
> In the streets of Loèche-Ville.

> Le château épiscopal de Loèche, du Moyen Âge, qui servait de résidence d'été à l'évêque au 12^e siècle. Au sommet, les aménagements contemporains de l'architecte Mario Botta.

> Loèche Episcopal chateau, of the Middle Ages, which was used as a residence for the bishop in the 12th century. At the summit, the architect Mario Botta's contemporary installations



> Le château des Vidomnes avec son plan pentagonal.
> The Château des Vidomnes with its pentagonal layout.



> Dans la crypte de la chapelle de l'église paroissiale St-Etienne, une paroi de crânes soigneusement empilés sur plus de 20 mètres de long au 16^e siècle.

> In the crypt of the chapel of the St. Etienne parish church, a wall of over 20 metres in length of carefully stacked skulls from the 16th century.